



ARCHITEKTUR UND FARBE

Beispiele aus der täglichen Farbenplanung

Hochwertige Farbgestaltung für Architektur ist unsere Leidenschaft und Kernkompetenz. Unser Team aus Designern und Architekten zeichnet sich durch hohe Entwurfsqualität und Designvielfalt aus.

Bitte beachten Sie, dass die Farben am Bildschirm verfälscht dargestellt werden können und auch ein Ausdruck deutlich von der tatsächlichen Farbigkeit abweichen kann.

WOHNBAUTEN | AUSSEN

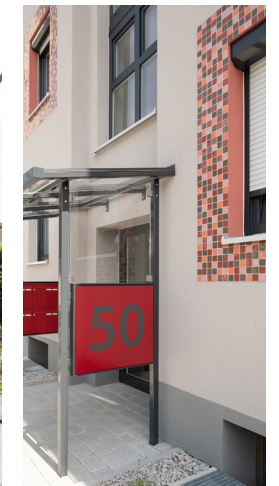


Mehrfamilienhaus
Nollinger Straße 50-52
79618 Rheinfelden

V18-0450 | Dipl. Des. Petra Ruhnau

Eine auffällige Gestaltung macht aus dem Siedlungshaus der 60-iger Jahre einen Eyecatcher an einer viel befahrenen Kreuzung. Mit dem Einsatz von Glasmosaik ist ein Brückenschlag von der Vergangenheit in die Gegenwart gelungen, denn auch zur Erbauungszeit wurden vielfach Mosaik eingesetzt. Die asymmetrische Betonung der Fenster mit dem besonderem Material gliedert die Fassade neu und korrespondiert gleichzeitig mit den kräftig akzentuierten Giebelflächen. Die klassische und zugleich moderne Farbgestaltung wertet das Mehrfamilienhaus deutlich auf und genau das war der Wunsch des Bauherrn.

weitere Informationen:
www.caparol.de/referenzen/wohnbauten



WOHNBAUTEN | AUSSEN



Wohnanlage

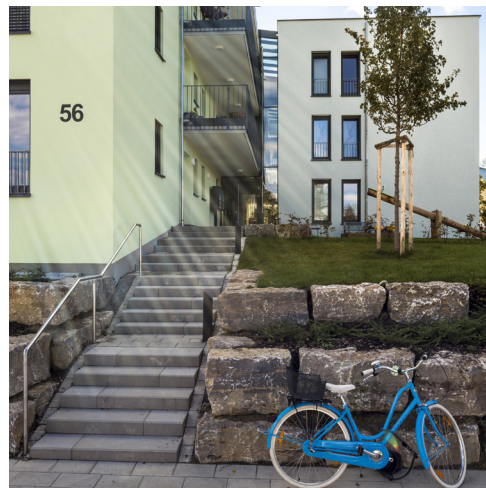
Jacob-Burckhardt-Straße 56
78462 Konstanz

V14-0933 | Dipl. Des. Petra Ruhnau

Die Farbgestaltung folgt der modernen Architektur, indem die drei Baukörper unterschiedlicher Höhe und Volumina durch je einen individuellen Farbton hervorgehoben werden. Pastelltöne aus dem gelblichen und bläulichen Grünbereich in Kombination mit einem warmen Lehmton schaffen einen sanften und natürlichen Farbklang, der in lebendigem Kontrast zu den Metall- und Glasoberflächen steht. Der Gebäudekomplex wirkt mit dieser Farbgebung leicht und fügt sich damit trotz seiner Größe harmonisch in das Wohnumfeld ein.

weitere Informationen:

www.caparol.de/referenzen/wohnbauten



WOHNBAUTEN | AUSSEN



Wohnsiedlung Waldstrasse

Waldstraße 63-71
22848 Norderstedt

V13-0988 | Dipl. Des. Pasquale De Gennaro

Ziel war es, die Siedlung aufzuwerten und die Gebäude mittels Farbe modern und doch unaufdringlich in die Umgebung einzupassen. Eine helle Fassadenfarbigkeit in verschiedenen Sandtönen verleiht den Gebäuden Eleganz und Leichtigkeit. Farbfaschen um ausgewählte Fenster beleben die gleichförmigen Fassadenflächen. Diese Akzentfarben gestalten auch die Eingangsbereiche und bieten so Orientierung innerhalb der Siedlung.

weitere Informationen:

www.caparol.de/referenzen/wohnbauten



WOHNBAUTEN | AUSSEN



Wohnanlage Elmshorn
Westerstraße 11-19 | Klostersande 22
25336 Elmshorn

V15-0568 | Dipl. Des. Pasquale De Gennaro

Die Fassadengestaltung mit einer Kombination aus Putz, Glasmosaik und Flachverblendern gibt dem Gebäude den gewünschten repräsentativen Charakter. Die im Eingangsbereich und Sockelbereich eingesetzten anthrazitfarbenen Meldorfer Flachverblender stehen in starkem Kontrast zum cremefarbenen Fassadenton. Akzentflächen in farbigem Glasmosaik gliedern die Fassadenflächen neu und tragen so zum ganz eigenen klaren Look der Wohnanlage bei.

weitere Informationen:
www.caparol.de/referenzen/wohnbauten



WOHNBAUTEN | AUSSEN



Mehrfamilienhäuser
Finkenweg 10-12, 14-16
69168 Wiesloch

V15-0708 | Dipl. Des. Petra Ruhnau

Gewünscht war ein prägnantes Farbkonzept zur optischen Aufwertung der beiden 70er-Jahre-Fassaden. Die Farbgestaltung individualisiert die Einzelgebäude mit einem Blickfang zur Straße: die Giebelflächen sind vollflächig in kräftigem Orange, bzw. Olivgrün gestrichen. Asymmetrisch angeordnete farbige Akzentfelder erinnern an Fensterläden oder wirken wie Farbcodes. Sie beleben die helle, bläulich-weiß gestrichene Fassadenfläche.

weitere Informationen:
www.caparol.de/referenzen/wohnbauten



WOHNBAUTEN | AUSSEN



Historisches Wohngebäude
Virchowstraße 35-37
38118 Braunschweig

V16-0207 | Dipl. Ing. Carmen Rubinacci

Der Altbau im Gründerzeitstil sollte eine markante Farbgebung erhalten unter Berücksichtigung der historischen Architektur. Die Entscheidung fiel auf einen edlen, dunklen Grauton für die Fassade. Im Kontrast dazu bilden die Schmuckelemente, Brüstungen und Balkone in Weiß und Patinagrün wirkungsvolle Akzente.

weitere Informationen:
www.caparol.de/referenzen/wohnbauten



WOHNBAUTEN | AUSSEN



Lincoln-Siedlung

Heidelberger Straße / Noackstraße
64285 Darmstadt

V15-1141 | Dipl. Des. Martina Lehmann

Ursprünglich wurden die Häuser von den US-Streitkräften und ihren Familien bewohnt - nun bieten sie Wohnraum für alle. Monoton in Grau erschien die Siedlung vor der Sanierung und bot keinerlei Orientierung - das sollte geändert werden. Das neue Konzept weist ein durchgängiges Gestaltungsprinzip auf, bei dem die Akzentfarben variieren, aber identische Fassaden- und Sockelfarben eine Einheit bilden. Die kräftigen Farbakzente wirken frisch und belebend. Ein Hausgiebel ist besonders gestaltet - hier prangt der Namensgeber der Siedlung: Abraham Lincoln.

weitere Informationen:
www.caparol.de/referenzen/wohnbauten



WOHNBAUTEN | AUSSEN



Mehrfamilienhäuser
Haardtring 258-274
64283 Darmstadt

V13-0787 | Dipl. Des. Chariklia Adamopoulou

Für die Zielgruppe Studenten wurde eine Farbgestaltung gesucht, die die Attraktivität des Gebäudekomplexes deutlich erhöht und ihm eine unverwechselbare Identität gibt. Der langgestreckte Baukörper wird durch unregelmäßig wiederholte Farbkombinationen dynamisiert. Die Haupttöne bewegen sich im roten bis rotvioletten Bereich - Barolo, Aprico, Papaya, Grenadine - und werden von einem kühlen Arktisblau kontrastiert.

weitere Informationen:
www.caparol.de/referenzen/wohnbauten



WOHNBAUTEN | AUSSEN



Stadtvillen Waldsiedlung

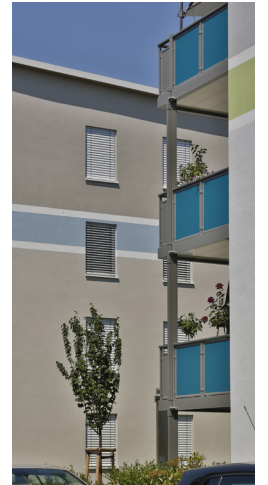
Am Kirschgarten
68519 Viernheim

V12-0002 | Dipl. Des. Sabine Hoffner

Das Farbkonzept sollte den Baustil und seine Gemeinsamkeiten betonen, aber zugleich individuelle Unterscheidungsmerkmale zwischen den einzelnen acht Neubauten schaffen. Zwei mineralisch anmutende Grundfarbtöne – eine Sand- und eine Graunuanze – in jeweils zwei Helligkeitsstufen bilden die Basis. Je zwei Blau- und Grünnuancen wurden als horizontale Bänder im oberen Drittel der Fassade appliziert. Das Band verläuft bewusst leicht versetzt zu den Fensteröffnungen und greift den Dachabschluss der Balkone auf. Die weißen Streifen nehmen Bezug zu den weißen Pultdächern auf.

weitere Informationen:

www.caparol.de/referenzen/wohnbauten



Kontakt

Serviceleistungen über
den persönlichen Berater
im Caparol Außendienst.

Caparol FarbDesignStudio
Roßdörfer Straße 50
64372 Ober-Ramstadt

farbdesignstudio@caparol.de
www.caparol.de/gestaltung



FARBDESIGNSTUDIO

**Gerne unterstützen wir Sie mit
unserer professionellen Farb-
beratung bei Ihren Projekten!**

Wir erstellen maßgeschneiderte Farb- und Materialkonzepte für Fassade und Innenraum. Dabei gestalten wir über 1000 Objekte im Jahr - individuell, vom Einzelobjekt bis zur Farbmasterplanung ganzer Siedlungen und Städte. Unsere Konzepte entstehen im Dialog mit den Beteiligten. Neben den Kundenbedürfnissen sind uns die Architektur und ihre Nutzung wichtig. Ein Gestaltungskonzept ist für uns dann gelungen, wenn Farbe und Material die gewünschte Zielsetzung optimal unterstützen.

coloured by
FARBDESIGNSTUDIO