



# BÜRO | VERWALTUNG

## ARCHITEKTUR UND FARBE

Realisierte Gestaltungskonzepte aus dem FarbDesignStudio

THE POWER OF SURFACE.





## DAS FARBDISEIGNSTUDIO

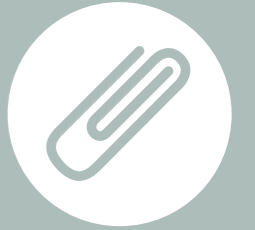
### Unsere Kompetenz für Ihre Projekte

Maßgeschneiderte Farb- und Materialkonzepte für Fassaden und Innenräume sind unsere Leidenschaft. Vom Einzelobjekt bis zur Farbmasterplanung ganzer Siedlungen und Städte - die Entwürfe entstehen ganz individuell im Dialog mit den Beteiligten. Kundenbedürfnisse sowie die Architektur und ihre Nutzung sind dabei essentiell. Ein Gestaltungskonzept ist für uns gelungen, wenn Farbe und Material die gewünschte Zielsetzung optimal unterstützen.

Sie wünschen eine farbliche Beratung? **Gerne begleiten wir Ihr Projekt!**



## BÜRO | VERWALTUNG



Die Bürowelt ist im Wandel, Homeoffice allgemein akzeptiert und Videokonferenzen an der Tagesordnung. Die Arbeit hat sich stark verändert und stellt neue Anforderungen an die Raumgestaltung, es braucht unterschiedlich gestaltete Bereiche, je nach Aufgabe, Funktion und Bedürfnis.

Für agiles, flexibles Arbeiten im Team bieten sich offene Raumkonzepte mit vielfältigen Besprechungsoptionen an - konzentriertes Arbeiten erfordert Ruhe und Rückzug. Eine passende Farb- und Materialwahl unterstützt das: Kräftige Farbimpulse können inspirieren und Dynamik erzeugen, konzentriertes Schaffen verlangt nach ruhigerer, dezenterer Farbigkeit.

So werden abwechslungsreiche Büroatmosphären geschaffen, die idealerweise zu Firmen-CI, Philosophie und Mitarbeitern passen. Eine Arbeitsumgebung, die sowohl das jeweilige Arbeiten wie auch das Wohlfühlen fördert, drückt nicht nur Wertschätzung aus - sie sorgt auch für zufriedene und motivierte Mitarbeiter.

Die nachfolgenden Referenzen zeigen individuelle Farbgestaltungen aus unserer Beratungspraxis.



## DER PERFEKTE PARTNER FÜR ALLE GESTALTER BESSERER LEBENSÄRUME

Seit über 125 Jahren erfindet das Familienunternehmen Caparol Oberflächen immer wieder neu, um Gebäude schöner, gesünder, effizienter und nachhaltiger zu machen. Entdecken Sie unsere umfassenden Produktlösungen und Services. Entdecken Sie die Kraft der Oberfläche.



**THE POWER OF SURFACE.**



Histolith Mineralin  
Aquarell 20



MultiStruktur Mittel  
3D Muschelweiß

3D Pacific 45 3D Saphir 55 3D Barolo 140 3D Rose 105

3D Flamenco 105 3D Barolo 20 3D Arctis 50 3D Velvet 20



CapaMaXX  
Umbragebrannt 50



Calcino Romantico  
„Authentico“  
3D Granit 25

CapaMaXX  
3D Jura 50

3D Curcuma 25

3D Aquarell 85  
3D Granit 30

3D Jura 40



Stucco Decor DI LUCE  
3D Arctis 50



3D Verona 80

3D Verona 120  
3D Pinie 25



## HISTORISCHES BÜROGEBÄUDE

Rheinbrückstr. 7  
79618 Rheinfeldern  
Dipl. Des. Petra Ruhnau



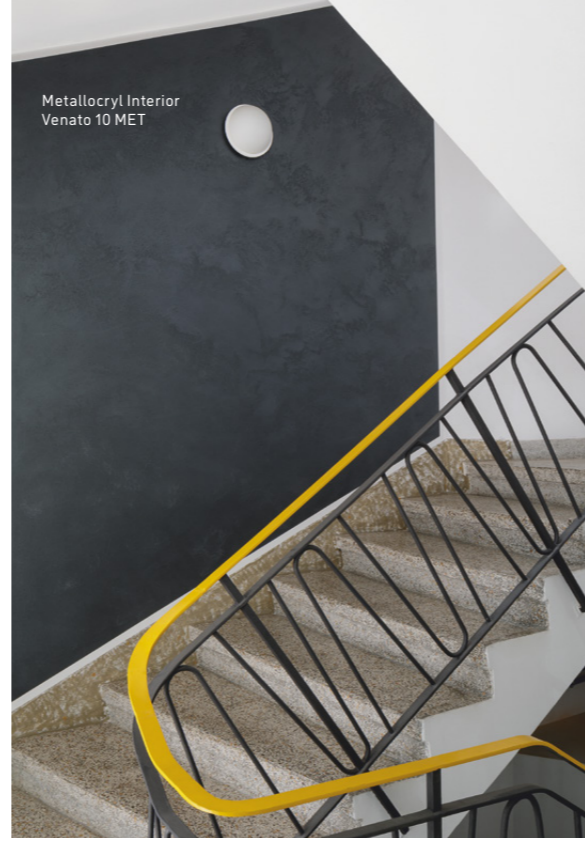
weitere Informationen:  
<https://www.caparol.de/gestaltung/referenzen/bueroverwaltung/exklusives-farbkonzept-fuer-baudenkmal>

**COLOR CODES** Das Bürogebäude wurde von außen und innen gestaltet. Die historischen Zierelemente galt es zu berücksichtigen und in ein modernes Gesamtkonzept zu integrieren. Eine blaue Fassade verleiht mit hell akzentuierten Ornamenten und Friesen dem Gebäude repräsentativen Charakter. Das Blau nimmt gleichzeitig

Bezug zum Inneren des Hauses: Es taucht in Kombination mit Rosétönen in einem alten Fliesensockel im Treppenhaus auf. Diese Farbtöne kombiniert mit sandigen und zum Teil kräftigen sowie auch dunklen Akzenten prägen die stilvoll, elegant wirkenden Innenräume.



CapaTrend  
3D Granit 60



Metalloctyl Interior  
Venato 10 MET



CapaTrend  
3D Pinie 20



CapaCoustic  
Melapor Deckensegel Konkav



DisboPUR 385  
3D Palazzo 80



CapaCoustic  
Melapor Panel

CapaTrend  
3D Venato 15



**SCRIPT COMMUNICATIONS**

Gräfstraße 79  
60486 Frankfurt  
Dipl. Des. Martina Lehmann



weitere Informationen:  
<https://www.caparol.de/gestaltung/referenzen/bueroverwaltung/frankfurtmain-moderne-arbeitswelt>

**GROSSES KINO** Die Räume eines ehemaligen Lichtspielhauses dienen der Agentur Script als neues Büro. Das passt, denn die Raumsituation wird im übertragenen Sinne als neutrale Bühne für die eigene Arbeit verstanden. Deshalb ist die Farbgebung dezent. Die beige-graue Disbon-Bodenbeschichtung harmoniert perfekt mit

Betonstützen und -decke. Akustikelemente sorgen für gute Schallabsorption. Im Obergeschoss ist als Kontrast eine dunkle Wandfarbe gewählt, im Besprechungsraum ein Grün. Insgesamt entsteht eine luftig-leichte Atmosphäre, die mit ruhiger, offener und natürlicher Wirkung die Firmenidentität widerspiegelt.

colored by  
**FARBDESIGNSTUDIO**



Capadur Greywood  
Island 01



Indeko-plus /  
CapaCoustic  
Melapor Baffle  
Sonderanfertigung  
CCC Odenwald 0



Indeko-plus /  
CapaCoustic  
Melapor Baffle  
Sonderanfertigung  
3D Curcuma 100



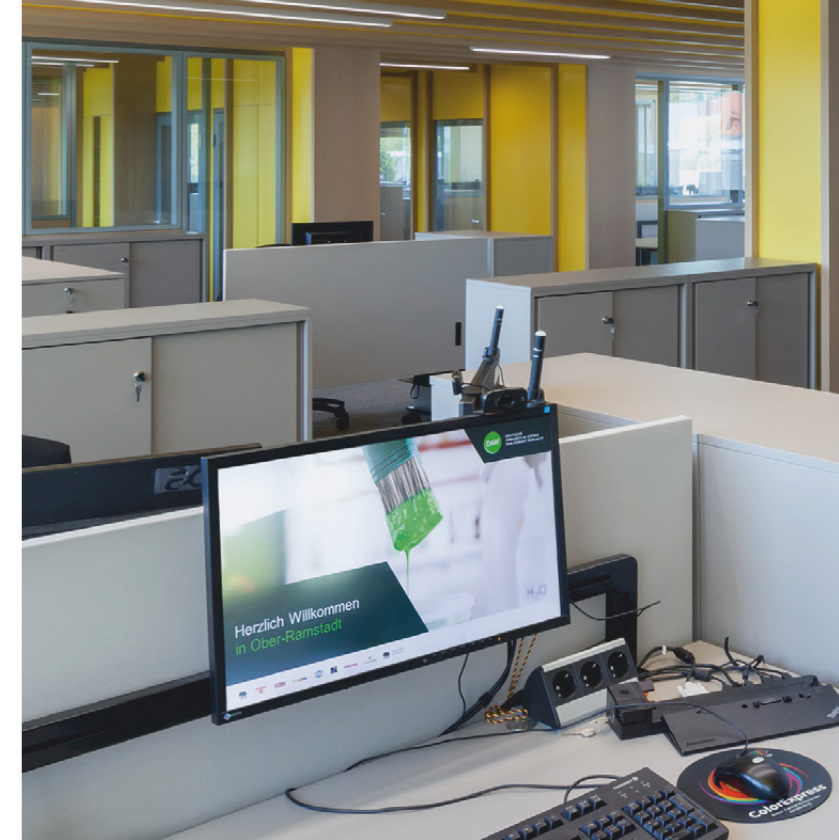
CCC Niagara 0



Histolith  
Aquamarin 30



Capadur DecorLasur  
Handgemischte  
Farbnuancen rund  
um 3D Barolo 125



### DAW FIRMENZENTRALE

Roßdörfer Straße 50  
64372 Ober-Ramstadt  
Dipl. Des. Margit Vollmert, Dipl. Ing. Simone Ferrari



weitere Informationen:  
<https://www.caparol.de/gestaltung/referenzen/bueroverwaltung/dezentes-vorzeigeobjekt>

**COLOR ZONES** Der Erweiterungsbau besticht durch seine unaufdringliche, aber repräsentative Architektur mit fein aufeinander abgestimmten Materialien und offenen, lichtdurchfluteten Räumen. Im Foyer fällt ein markantes, rotes Farbband auf, das sich über Boden und Möbel zieht. In einer raffinierten Beschichtungstechnik

steht es symbolisch für Farbe und Handwerk und damit für die Kernkompetenz des Unternehmens. Deshalb ist der rote Pinselstrich ein Begleiter in allen öffentlichen Bereichen. Ebenfalls auffällig sind starke Farbakzente an Stützen und Decken. Sie kennzeichnen die verschiedenen Abteilungen und Ebenen im Haus.

colored by  
**FARBDESIGNSTUDIO**



RAL 6011 Resedagrün



CapaCoustic  
Nature Panel  
Opalschwarz



Sylitol® Bio-Innenfarbe  
Opalschwarz



**DAW KREATIVWERKSTATT**

Roßdörfer Straße 50  
64372 Ober-Ramstadt  
Dipl. Des. Margit Vollmert



weitere Informationen:  
<https://www.caparol.de/gestaltung/referenzen/bueroverwaltung/ober-ramstadt-reframing-und-ressourcenschonung>

**REFRAMING** Für die „KreativWerkstatt“ wurden aus-rangierte Möbel aus dem Firmenbestand wiederbelebt und geschickt in den Meetingraum neu integriert. Alte Spinde, Zeichenschränke und ein Tresor wurden umbaut, aufgewertet und erhielten so ein „Reframing“. Ressourcenschonung war Thema für den multipel nutzbaren

Raum zum agilen Arbeiten. Das „Rahmen-Prinzip“ ist auf die Farbgebung übertragen - die dunklen Wände und die Decke wirken wie eine Klammer. Unterzüge und Stützen in kühlem Grün korrespondieren farblich mit den Spinden. Aktivierende Farbakzente liefern die Polstermodule. Das Konzept erhielt zwei Awards.

colored by  
**FARBDESIGNSTUDIO**



ICONS NO 117  
NEXT LEVEL



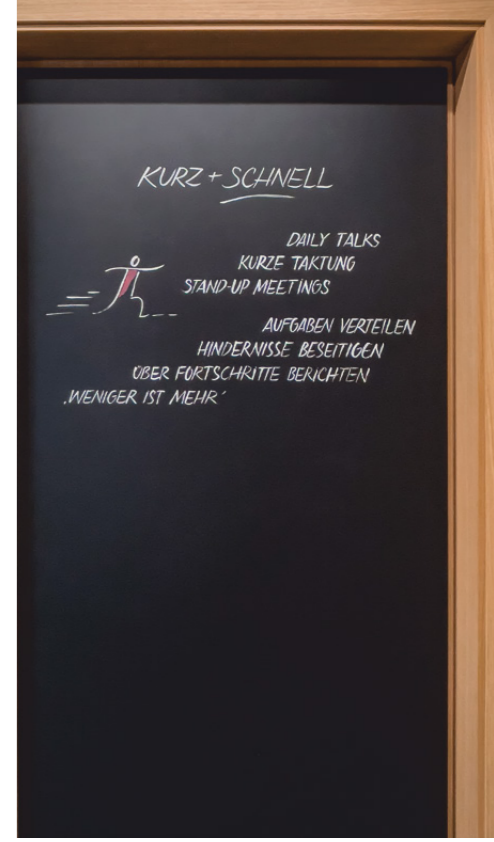
PremiumColor  
Jura 0

DisboPUR 385  
Jura 0



CapaCoustic  
Melapor Panel  
RAL 9010 Reinweiß

ICONS NO 60  
ODE TO JOY



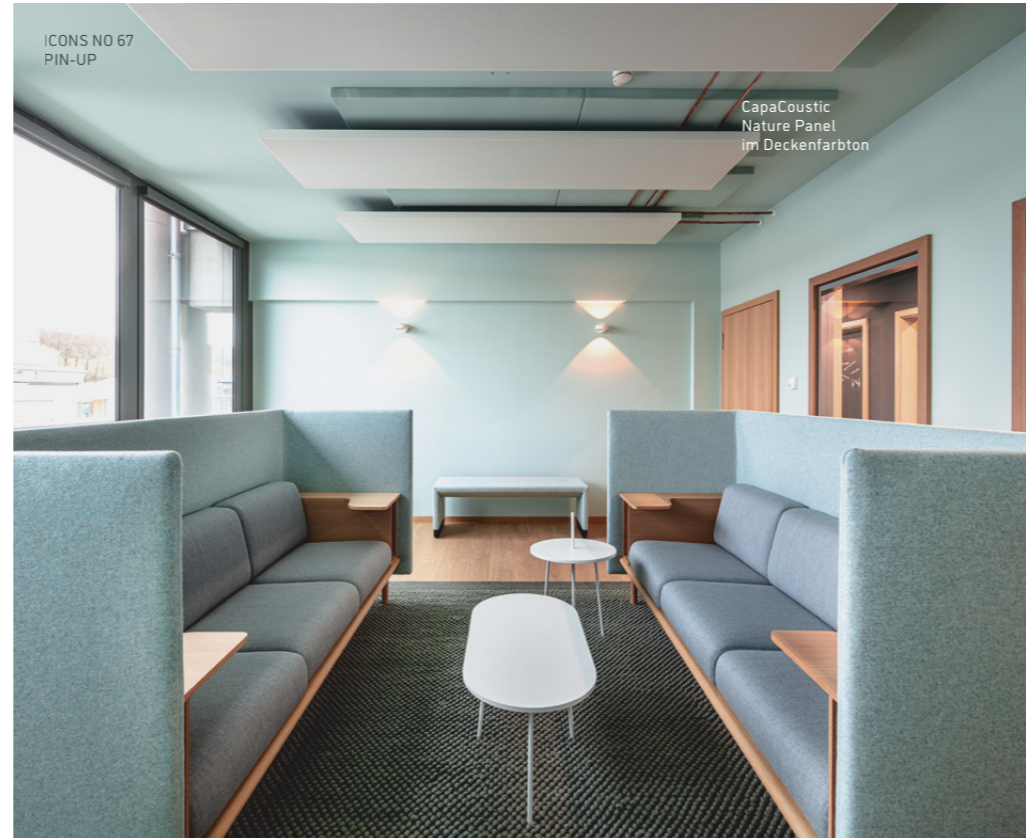
KURZ + SCHNELL

DAILY TALKS  
KURZE TAKTUNG  
STAND-UP MEETINGS

AUFGABEN VERTEILEN  
HINDERNISSE BESEITIGEN  
ÜBER FORTSCHRITTE BERICHTEN  
'WENIGER IST MEHR'



RAL 9003 Signalweiß



ICONS NO 67  
PIN-UP

CapaCoustic  
Nature Panel  
im Deckenfarbton



ICONS NO 10  
TRIBUTE TO VINYL



**DAW NEW WORK**

Roßdörfer Straße 50  
64372 Ober-Ramstadt  
Dipl. Des. Margit Vollmert, Dipl.-Ing. Innenarchitektin Simone Ferrari,  
Staatl. gepr. Gestalterin Beate Ripka (Kalligraphie)



weitere Informationen:  
<https://www.caparol.de/gestaltung/referenzen/bueroverwaltung/ober-ramstadt-agilitaetsfoerderung>

**COLOR ALL OVER** Die sechs Meetingräume sollen Lust machen, kreativ zu arbeiten und weniger formal zu denken. Jeder Raum wurde individuell gestaltet und bildet einen Bezug zu den Besprechungsanlässen „Entscheiden“, „Entwickeln“, „Austauschen“. Diese Grundmotive sind mit Farben, Oberflächen, Textilien, Möbeln und

Licht umgesetzt worden. Raumbezeichnungen wie „Still und Leise“ oder „Kreativ + Flexibel“ geben Hinweise auf die angedachte Nutzung. Jedes Raumszenario wird von einer markanten Farbe „all over“ beherrscht, nur der mittige Flur ist schwarz und bildet interessante Blickachsen in die inspirierenden Räume.



MultiStruktur Mittel  
3D Palazzo 30



CapaMaXX  
3D Pacific 65



CapaMaXX  
3D Pacific 45



ArteTwin  
3D Pacific 15 + 3D Coelin 15



CapaMaXX  
3D Patina 15

CapaMaXX  
3D Melisse 80



### SOFTWAREFIRMA GREENGATE

Alte Brücke 6  
51570 Windeck  
Dipl. Des. Eva Häckel, Dipl. Des. Margit Vollmert



weitere Informationen:  
<https://www.caparol.de/gestaltung/referenzen/bueroverwaltung/arbeitslust-statt-arbeitsfrust>

**MIXED COLORS** Die im ländlichen Raum gelegene Softwarefirma legte Wert auf natürlich wirkende Farbnuancen. Deshalb sind Sandfarbtöne mit Akzentflächen in Rot, Grün und vielen Blaunuancen zum Einsatz gekommen.

Bei der Gestaltung ist zwischen drei Funktionsbereichen unterschieden worden: konzentriertes Arbeiten, Besprechung/Kommunikation und Erholung/Ablenkung. Die unterschiedlich gestalteten Raumatmosphären passen zum Firmenimage und zum gestalterischen Motto „Anregen, nicht aufregen“.

colored by  
**FARBDESIGNSTUDIO**





Experimentelle Kreativtechnik

Metallocryl „Perle“  
Arctis 70 MET

Stucco Satinato  
3D Lago 15

3D Pacific 45

Metallocryl „Perle“  
Amber 70 MET

Stucco Satinato  
3D Lago 15

3D Magma 20

3D Malachit 40

3D Rose 125

3D Patina 60

3D Lachs 95



## BÜRORÄUME

65189 Wiesbaden  
Dipl. Des. Martina Lehmann, Staatl. gepr. Gestalterin Beate Ripka



weitere Informationen:  
<https://www.caparol.de/gestaltung/referenzen/bueroverwaltung/schoener-arbeiten>

**PICTURES** Der neue Bürokomplex mit moderner Inneneinrichtung zeichnet sich durch eine Gestaltung mit handgefertigten Wandbildern aus. Monochrome Flächen werden mit Kreativtechniken kombiniert - teilweise sind

auch Akustikelemente integriert. Dadurch entstehen spannende Blickperspektiven, die jedem Geschoss eine individuelle Note verleihen.

colored by  
**FARBDESIGNSTUDIO**

## PRODUKTINFORMATIONEN

### INNENFARBEN

#### INDEKO-PLUS

Nachhaltige Premium-Innenfarbe für hochwertige, matte Oberflächen.

- Klimaschutz, da durch die nachhaltige Herstellung CO2 eingespart wird
- Zeitersparnis durch eine leichtgängige und schnelle Verarbeitung
- Geringer Verbrauch durch hohe Ergiebigkeit in Kombination mit höchster Deckkraft

#### PREMIUMCOLOR

Innenfarbe mit besonders intensiver Farbbrillanz und hoher Strapazierfähigkeit.

- Edelmatte Oberflächen in intensiven und brillanten Farbtönen
- Besonders widerstandsfähige Oberfläche, da kein Schreib- und Aufpoliereffekt
- Langlebig schöne Oberflächen, da hervorragend reinigungsfähig

#### PREMIUMCLEAN

Innenfarbe für langanhaltend saubere Oberflächen.

- Langlebig saubere Oberflächen, da hoch reinigungsfähig
- Besonders widerstandsfähige Oberfläche, da kein Schreib- und Aufpoliereffekt
- Brillante Oberflächen in satten Farbtönen

#### SYLITOL® BIO-INNENFARBE

Nachhaltige, mineralische Innenfarbe für ein gesundes Wohlfühlklima.

- Ausgeglichenes Raumklima, da Feuchtigkeitsspitzen in der Raumluft reguliert werden
- Schutz vor Schimmelbefall durch natürliche Alkalität und hohe Wasserdampfdurchlässigkeit
- Klimaschutz, da durch die nachhaltige Herstellung CO2 eingespart wird

### LACKE

#### CAPACRYL PU-SATIN

Wasserverdünnbarer Lack für extrem hochwertige Oberflächen auf glatten Untergründen.

- Hochwertiges Oberflächenergebnis durch extrem gleichmäßigen Verlauf
- Langanhaltend schöne Oberflächen durch hohe Farbtonstabilität
- Effizientes Lackieren durch kurze Trocknungszeit

### RAUMAKUSTIK

#### CAPACOUSTIC MELAPOR

Akustiksystem aus Hightech-Kunststoff mit sehr hoher Schallabsorption

- Funktionale Lösungen für optimale Raumakustik
- Hohe Gestaltungsvielfalt durch individuelle Panels und Deckensegel
- In vielen Farbtönen beschichtbar

#### CAPACOUSTIC NATURE

Ökologische, hoch wirksame Schallabsorber aus Hanf

- Panels und Deckensegel aus nachhaltigem Rohstoff
- Natürliche lebendige Oberfläche
- Beschichtbar mit Silikatfarbe für die farbige Gestaltung



#### CAPADECOR® METALLOCRYL PERLE

Lebendige Wandoberflächen in Perlenoptik



#### CAPADECOR® CALCINO ROMANTICO

Mineralische Kalkglättetechnik für authentische Steinoberflächen.

#### CAPADECOR METALLOCRYL INTERIOR

Glänzende Metalleffektfarbe für strukturierte Innenwandoberflächen.

#### CAPADECOR STUCCODECOR DI LUCE

Dispersionsspachtelmasse zur Erzeugung spiegelglänzender Oberflächen in Glättetechnik..

#### CAPADECOR MULTISTRUKTUR

Hydrophobe, quarzgefüllte Zwischen- und Schlußbeschichtung für innen in den Körnungen fein – mittel und grob.

## KONTAKT

Serviceleistungen beauftragen Sie über Ihren persönlichen Berater im Caparol Außendienst.

### CAPAROL FarbDesignStudio

Roßdörfer Straße 50

64372 Ober-Ramstadt

Phone: 06154 71-7171144

Mail: farbdesignstudio@caparol.de

[www.caparol.de/gestaltung/farbdesignstudio](http://www.caparol.de/gestaltung/farbdesignstudio)

## WEITERE GESTALTUNGSBEISPIELE FINDEN SIE ZU FOLGENDEN RUBRIKEN:

- Wohnbauten | Außen
- Wohnbauten | Innen
- Gesundheit | Soziales
- Kindergärten | Schulen
- Gastronomie | Hotel
- Gewerbe | Handel
- Treppenhäuser
- Verkehrsbauten

### Homepage Referenzen

<https://www.caparol.de/gestaltung/architektur-und-farbe>



Bitte beachten Sie, dass die Farben am Bildschirm verfälscht dargestellt werden können und auch ein Ausdruck deutlich von der tatsächlichen Farbigkeit abweichen kann.

**THE POWER OF SURFACE.**

